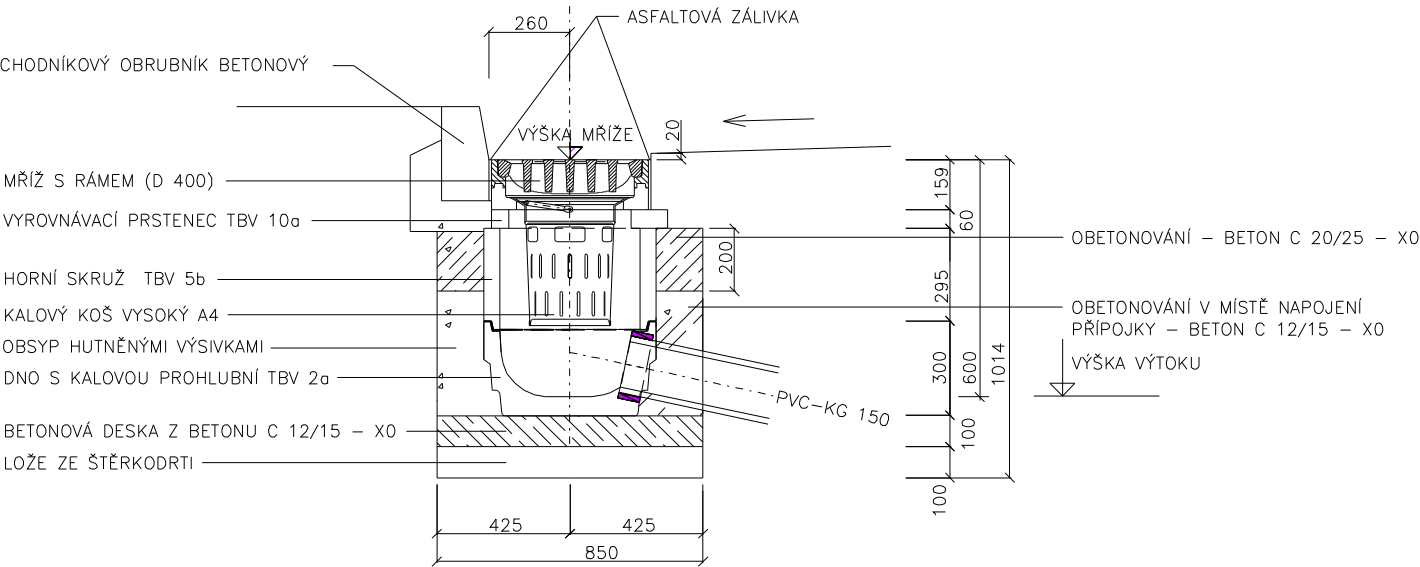


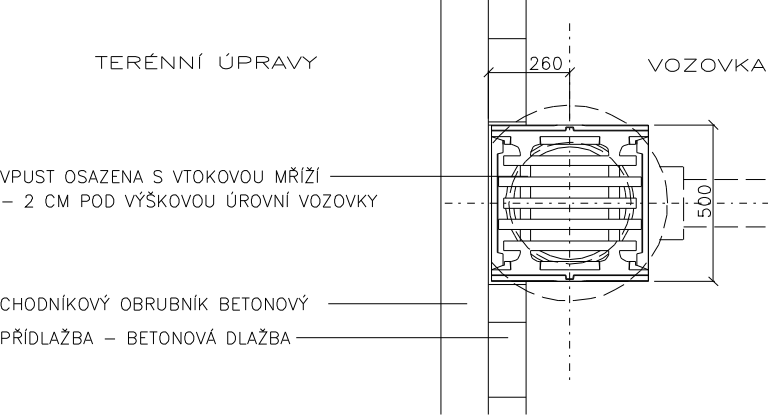
ULIČNÍ VPUST

BETONOVÁ 450/150

ŘEZ



PŮDORYS

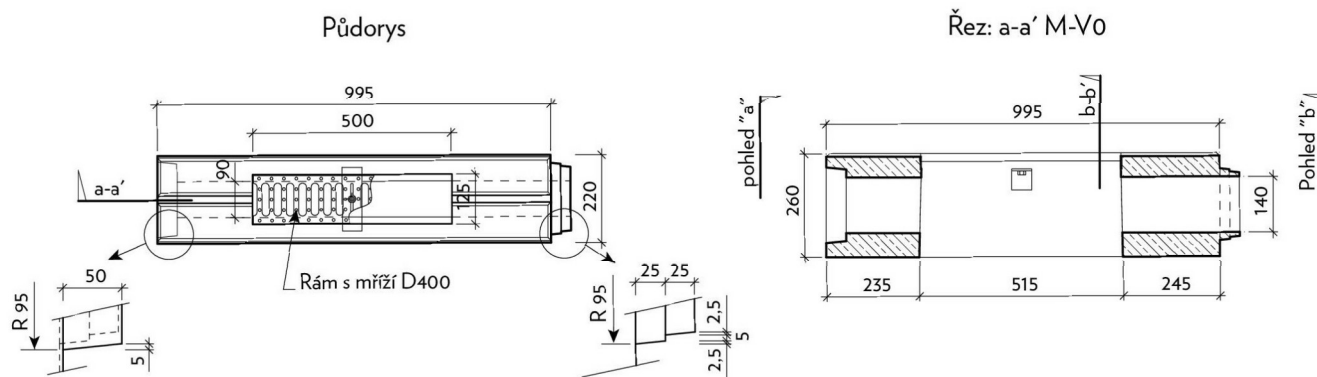


Souřadnicový systém: S-JTSK; Výškový systém: Baltský p.v.

Vypracoval:	Ing. ŘÍHA	Projektoval:	Ing. MOSES, Ing. ŘÍHA	Ing. Václav ŘÍHA	
Kraj:	PLZEŇSKÝ	Okres:	TACHOV	Tuněchody 9, 349 01 Stříbro	
Obec:	KOSTELEČ	K.ú.:	NEDRAŽICE	tel. 728 683 787; E-mail: vr.projekt@seznam.cz	
Investor:	OBEC KOSTELEČ, Kostelec 34, 349 01 Stříbro			IČO 611 30 494	
Stavba:	<div>NEDRAŽICE</div> <div>CHODNÍKY A ÚPRAVY VNITŘNÍCH PROSTOR OBCE</div> <div>SO-201 ÚPRAVY DEŠŤOVÉ KANALIZACE</div> <div>SO-202 PŘÍPOJKY ULIČNÍCH VPUSTÍ</div>			Datum: 03/2024	
				Stupeň: DSP+DPS	
				Měřítko: 1:25	
				Arch. číslo	Číslo výkresu
Příloha:	VZOROVÝ VÝKRES VPUSTÍ			336/2024	D2.12

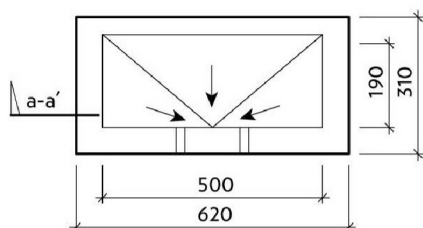
ŠTĚRBINOVÁ VPUST Z MIKROŠTĚRBINOVÝCH TRUB PROFIL-M

M-V0 – vpusťový kus základní s mříží D400

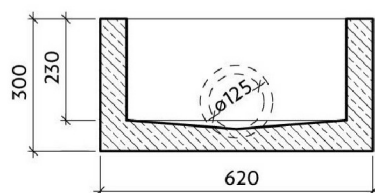


Hrniec pod vpusťový kus

Půdorys

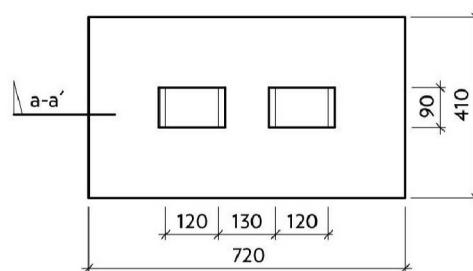


Řez: a-a' Hrniec

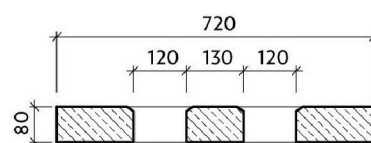


Krycí deska

Půdorys

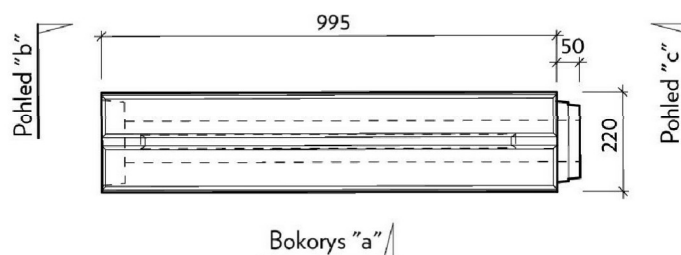


Řez: a-a' Krycí deska

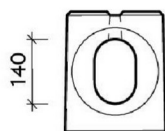


Typ M - Mikrošterbinová trouba

Půdorys

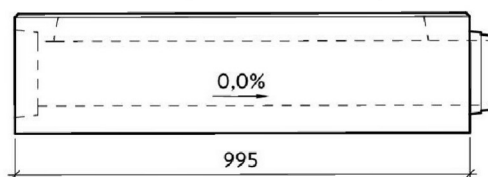


Pohled "b" M - drážka

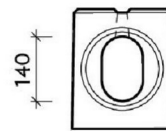


Bokorys "a"

Profil M-T 140/140 bez vnitřního spádu

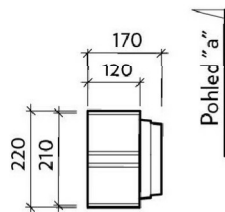


Pohled "c" M - pero

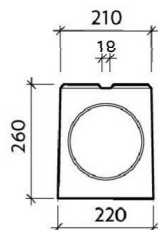


M-ZU - záslepka - pero

Půdorys

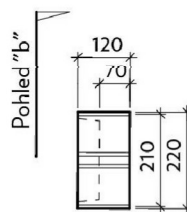


Pohled "a" M-ZU

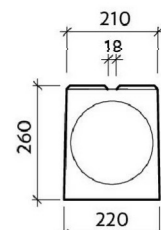


M-ZZ - záslepka drážka

Půdorys



Pohled "b" M-ZZ



POZNÁMKA:

POTŘEBNÁ DÉLKA VPUSTÍ BUDE ZHOTOVENA SÉRIOVÝM ŘAZENÍM ZÁKLADNÍCH ŠTERBINOVÝCH TRUB A VPUŠŤOVÝCH DÍLŮ. VOLNÉ KONCE SE UKONČÍ ZÁSLEPKAMI.